

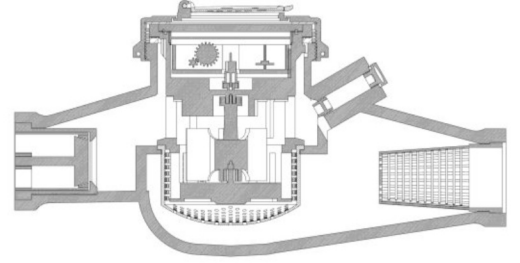
güney
su sayaçları



GK-40

KURU TİP, ÇOK HÜZMELİ SOĞUK SU SAYACI Multi-Jet Dry Type Cold Water Meter

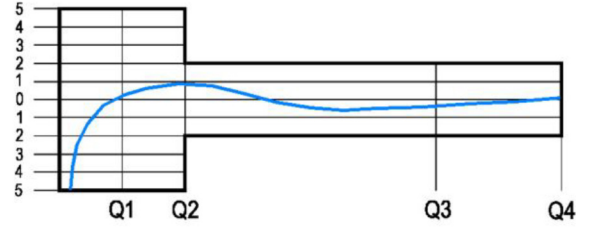
| GENEL ÖZELLİKLER | GENERAL FEATURES |
|--|--|
| ✓ MID (Ölçü Aletleri Direktifi) Sertifikalı | ✓ MID (Measuring Instruments Directive) Certified |
| ✓ Optik Okumaya Uygunluk | ✓ Suitable for Optical Reading |
| ✓ Pulse Çıkışı Uygunluk (Opsiyonel) | ✓ Suitable for Pulse Output (Optional) |
| ✓ Çok Hüzmelili Tasarımı ile Uzun Ömür | ✓ Long Service Time with Multi-jet Principle |
| ✓ Düşük Basınç Kaybı | ✓ Low Pressure Loss |
| ✓ 360° Dönebilen Kapak | ✓ 360° Rotatable Lid |
| ✓ Çift Filtreli, Çekvalfli | ✓ With Double Strainers, With Non-Return Valve |
| ✓ Korozyona Dirençli Elektrostatik Boyalı Pirinç Gövde | ✓ Electrostatic Painted Body Made of Corrosion Resistant Brass |
| ✓ Vakumlu ve Manyetik Korumalı Mekanizma | ✓ Vacuum and Magnetic Protected Insert Mechanism |
| ✓ 3 Yıl Garanti | ✓ 3 Years of Warranty |
| ✓ 50°C ye Kadar Olan Soğuk Sular İçin | ✓ Suitable for Cold Water up to 50°C |
| ✓ Yıllarca Yedek Parça ve Servis Sağlama | ✓ Service and Spare Parts Availability for Years |



| PERFORMANS ÖZELLİKLERİ/ PERFORMANCE PROPERTIES | | | |
|--|-------------------|----------------------|--|
| Anma Çapı/Nominal Diameter | DN | 40 | |
| Aşırı Yükleme Debisi/Overload Flowrate (Q4) | m ³ /h | 20 | |
| Sürekli Debisi/Permanent Flowrate (Q3) | m ³ /h | 16 | |
| Geçiş Debisi/Transitional Flowrate (Q2) | l/h | 256/160 | |
| Minimum Debi/Minimum Flowrate (Q1) | l/h | 160/100 | |
| Q3/Q1 (MI-001 OIML R49) | | 100/160 | |
| Şebekeye Bağlanış/ Connection to the Water Mains | | Yatay/ Horizontal | |
| Maksimum Çalışma Basıncı/ Maximum Working Pressure | bar | 16 | |
| Maksimum Çalışma Sıcaklığı/ Maximum Operating Temperature | °C | 50 | |
| Basınç Kaybı/Pressure Loss | bar | 0,63 | |
| En Küçük Okuma Bölüntüsü/ Smallest Verification Scale | m ³ | 0,00005 | |
| Maksimum Kayıt Kapasitesi/ Maximum Registration Capacity | m ³ | 99999 | |

| BOYUTLAR/DIMENSIONS | | | |
|--|----|-------------|----|
| Anma Çapı/Nominal Diameter | DN | 40 | mm |
| Bağlantı Çapı/Connection Diameter | D | G2" B | B |
| Toplam Yükseklik/Total Height | H | 155 | mm |
| Eksen Yüksekliği/Axis Height | h | 57 | mm |
| Boy/Length | L | 300 | mm |
| Genişlik/Width | B | 125 | mm |
| Rakorlu Boy/Length with Union | LB | 425 | mm |
| Birim Ağırlık/Unit Weight | | 4,5 | kg |
| Koli Ağırlığı(Rakorlar Hariç)/ Package Weight(Without Unions) | | 19 | kg |
| Koli Ağırlığı(Rakorlar Dahil)/ Package Weight (With Unions) | | 23 | kg |
| Koli Ebatları/Package Dimensions | | 335x260x330 | cm |
| Kolideki Sayaç Sayısı/Quantity per Package | | 4 | |

HATA EĞRİSİ GRAFİĞİ (ERROR CURVE GRAPH)



BASINÇ KAYBI GRAFİĞİ

